

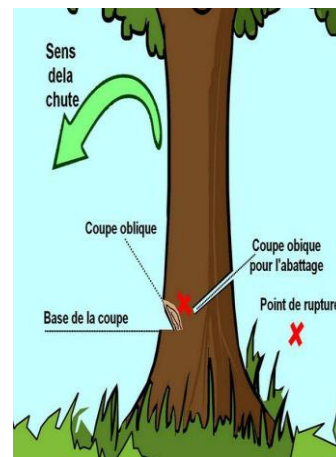


## FICHE DE POSTE

### Abattage d'un arbre

#### LES RISQUES

- > **Coupure avec la chaîne en mouvement** (rebond, rupture de chaîne...) **ou à l'arrêt** (transport, entretien...)
- > **Chute d'arbres ou de branches** sur le travailleurs ou un tiers
- > **Chute de hauteur** du travailleur (travail en hauteur)
- > **Chute** lors d'un travail sur terrain humide, en pente ou accidenté
- > **Projection** de copeaux de bois
- > **Brûlure** au contact du moteur
- > **Choc électrique** lié à l'intervention à proximité des lignes électriques
- > **Incendie** lors du remplissage du réservoir de carburant
- > **Heurt par un tiers** lié à la circulation routière
- > **Bruit** émis par la machine
- > **Manutention manuelle** de la machine, de branches (dorsalgie)
- > **Vibrations de l'appareil** (troubles circulatoires ou nerveux au niveau des mains)
- > **Agents biologiques** liés à des morsures animales et coupures pouvant transmettre des virus



#### PREPARATION DU TRAVAIL

- > S'assurer que les **conditions météorologiques** sont favorables
- > Effectuer une **reconnaissance de la zone de travail** (type d'arbres, état sanitaire, trous, fossés, lignes aériennes...)
- > **Confier** le travail à une personne formée aux techniques d'abattage
- > **Ne pas travailler seul**
- > **Baliser la zone de travail**. Installer une signalisation temporaire de chantier pour les travaux en bordure de voie publique
- > Pour les **travaux en hauteur**, utiliser le moyen le plus adapté
- > **Choisir une machine appropriée** au travail à réaliser (taille du guide-chaîne, poids...)
- > **Vérifier l'état d'usure et la tension de la chaîne**. S'assurer que les dispositifs de sécurité sont en place et fonctionnent correctement (frein de chaîne, protection contre la rupture de chaîne, système anti-vibrations, silencieux...)
- > **Faire le plein d'essence et de lubrifiant de chaîne** avant de commencer, pendant que le moteur est froid, dans un endroit aéré. Utiliser des **bidons**. **Ne pas fumer**
- > **Disposer d'une trousse de premiers secours**
- > **Assurer un suivi médical régulier** des travailleurs par le conseiller en prévention médecin du travail.  
**Vaccination anti-tétanique obligatoire à jour**

### PENDANT LE TRAVAIL

- > Assurer un **périmètre de sécurité suffisant** autour de la zone de travail (périmètre d'au moins 2 fois la hauteur de l'arbre pour un abattage manuel)
- > **Dégager la zone travail** en enlevant les branchages au fur et à mesure du chantier
- > Laisser libre de tout encombrement **les voies d'accès** au chantier pour faciliter l'arrivée des secours
- > Procéder à l'**inspection régulière de la chaîne** afin de s'assurer qu'elle est suffisamment tendue
- > **Avoir de l'eau potable** à disposition en quantité suffisante

### APRES LE TRAVAIL

- > Pour le transport et le remisage de la tronçonneuse, **protéger la chaîne au moyen du fourreau de protection**
- > Assurer un **entretien régulier** (nettoyage, lubrification, affûtage...)
- > Avant toute intervention d'entretien, **arrêter le moteur et débrancher la bougie**

### EQUIPEMENTS DE PROTECTION INDIVIDUELLE

#### Sur le chantier d'abattage

- > **Casque** de protection de la tête
- > **Chaussures de sécurité**
- > **Vêtement de signalisation** (travail sur voirie)
- > **Gants**
- > **Casque antibruit** au cas de présence à proximité de machines bruyantes

#### Les utilisateurs d'une tronçonneuse devront porter en plus

- > **Lunettes de protections ou visière**
- > **Casque antibruit**
- > **Pantalon et manchon anti-coupure de type forestier**
- > **Gants anti-coupure de type forestier**



FICHE DE POSTE :

Abattage d'un arbre

Conseiller en Prévention

Nicolas Ballot

Version 2017-1